

STRATEGIE PRO BRNO 2050



V
Ý
Z
V
Y

BAMBOO TOWERS

MOUNTAIN TOWERS

HONEYCOMB TOWERS

PHOTOVOLTAIC TOWERS

MOUNTAIN TOWERS

BAMBOO TOWERS

BAMBOO NEST TOWERS

BRIDGE TOWERS

FARMSCRAPERS TOWERS

ANTISMOG TOWERS

MOUNTAIN TOWERS

Dobrý den Brno a jak se máš

František Halas (1946)

„GORDICKÉ UZLY“

B | R | N | O



„ÚZEMNÍ PLÁN“

B | R | N | O

2022

An aerial architectural rendering of a city plan, showing a dense urban layout with various building heights, green spaces, and a winding river. A large, bold red '2022' is superimposed over the center of the image. The rendering is presented in a perspective view, looking down on the city from a high angle.

„PROSTŘEDÍ OKOLO NÁS“

B | R | N | O

2016 – Vánoce

2015

1899



„ŽUB“

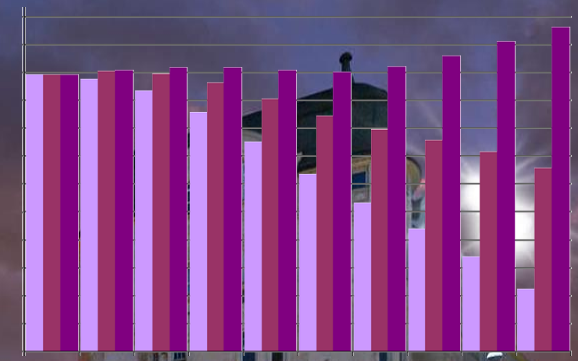
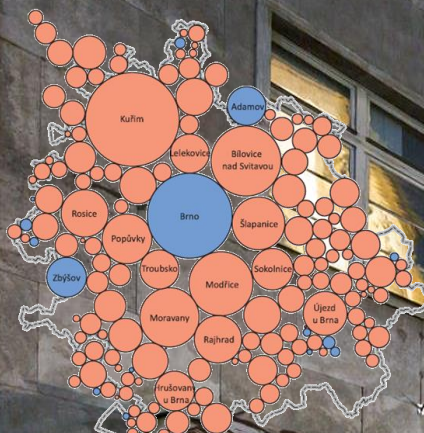
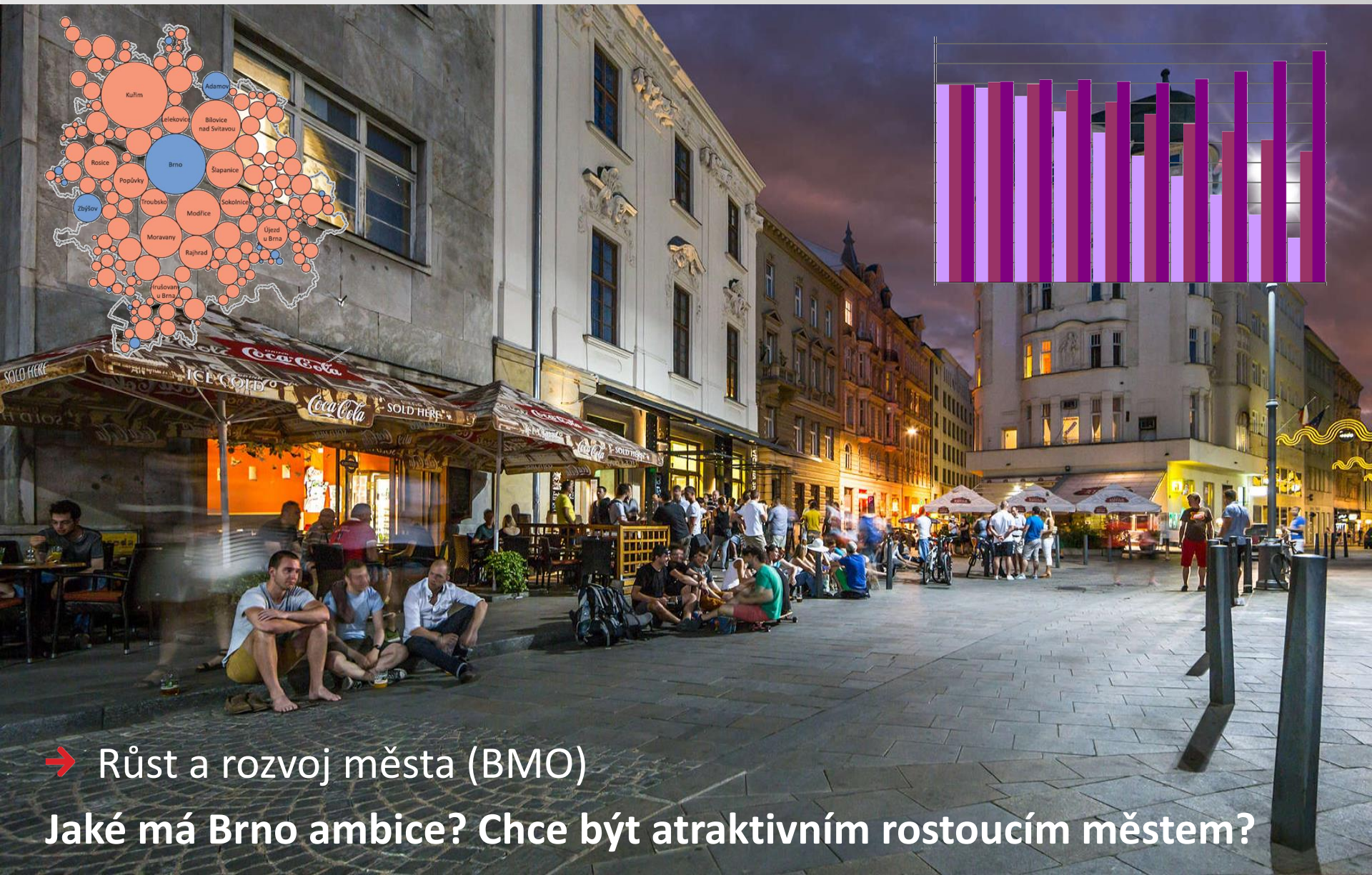
B | R | N | O



„IKONY MĚSTA“

B | R | N | O



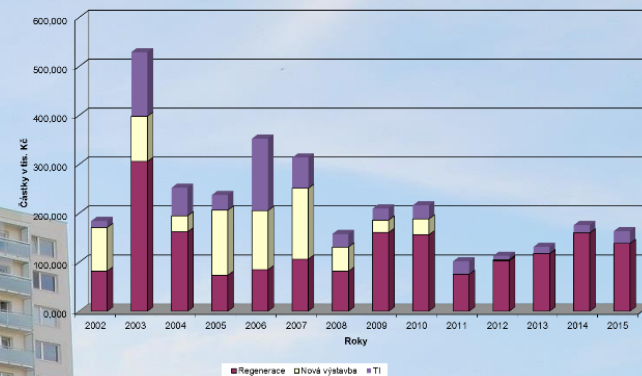


→ Růst a rozvoj města (BMO)
Jaké má Brno ambice? Chce být atraktivním rostoucím městem?

PŘEDPOKLADY ROZVOJE MĚSTA



Kapitálové výdaje z FBV v jednotlivých letech dle účelu použití



Prodeje novostaveb v jednotlivých měsících v uplynulých dvou letech

- Vyvážený a vzájemně provázaný rozvoj základních funkcí
- Bydlení
- Loňský rok se prodalo 950 bytů X letošní nabídka pouze 600
- Důsledek neexistence územního plánu a zrušení jeho aktualizace

PŘEDPOKLADY ROZVOJE MĚSTA

- Vyvážený a vzájemně provázaný rozvoj základních funkcí {work}
- Práce
- Vzdělaní lidé – pracovní místa s vyšší přidanou hodnotou



- Vyvážený a vzájemně provázaný rozvoj základních funkcí
- Trávení volného času, přírodní zázemí
- Začít zapojovat fenomén řek do života města a pokračovat v čištění a rozvoji rekreační oblasti u přehrady, adaptace na klimatické změny
- Klást důraz na úpravy a budování atraktivních veřejných prostor
- Posilovat stále se lepší značku města (N.Y. Times, Numbeo.com)

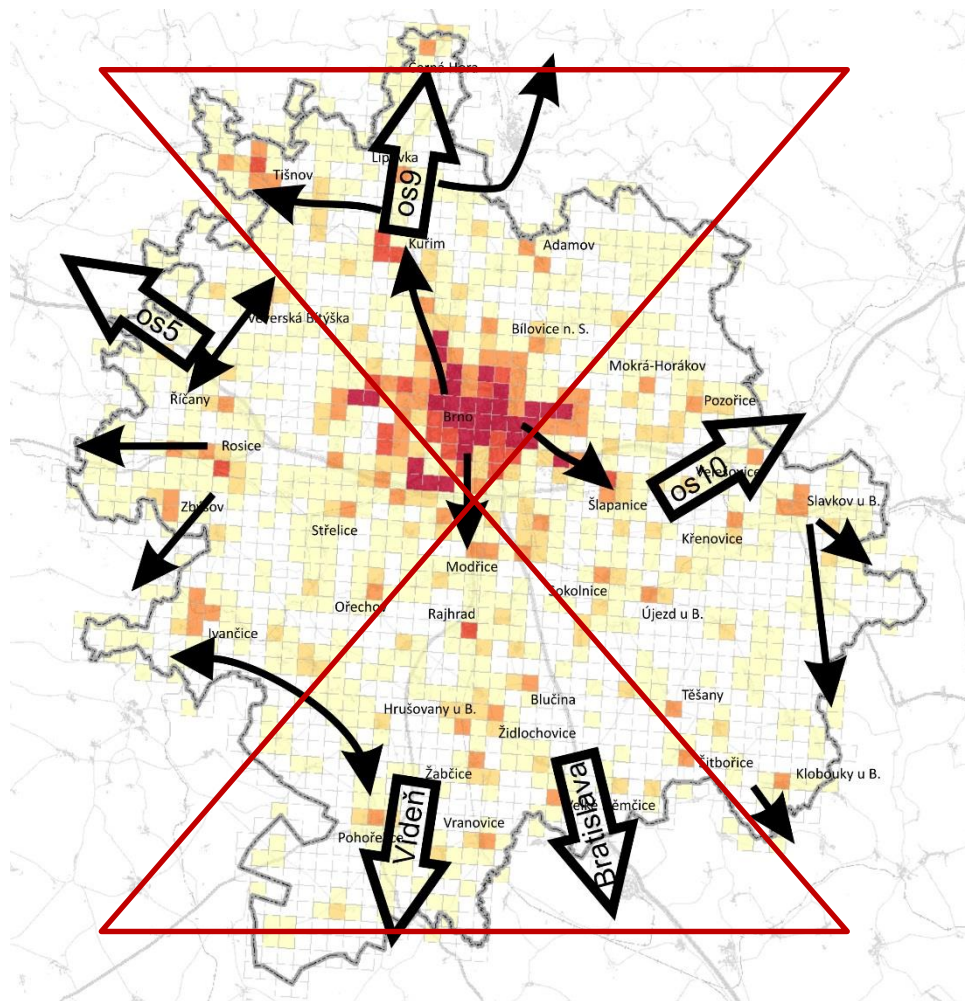


PŘEDPOKLADY ROZVOJE MĚSTA

→ Koordinovaný rozvoj uvnitř města i v rámci BMO a Střední Evropy

PRAHA

OSTRAVA



VÍDEŇ

BRATISLAVA

→ Polyfunkčnost území – „BMO krátkých vzdáleností“
nevytvářejet podmínky pro rozsáhlá monofunkční území a naopak umožnit větší míru polyfunkčnosti ploch ve smyslu bydlení – práce – služby – rekreace



- Přírodní rámeček města jako trvalá hodnota území
- Atraktivní interiér města 21. století

Revitalizace Staré Ponávky – areál Škrobáren

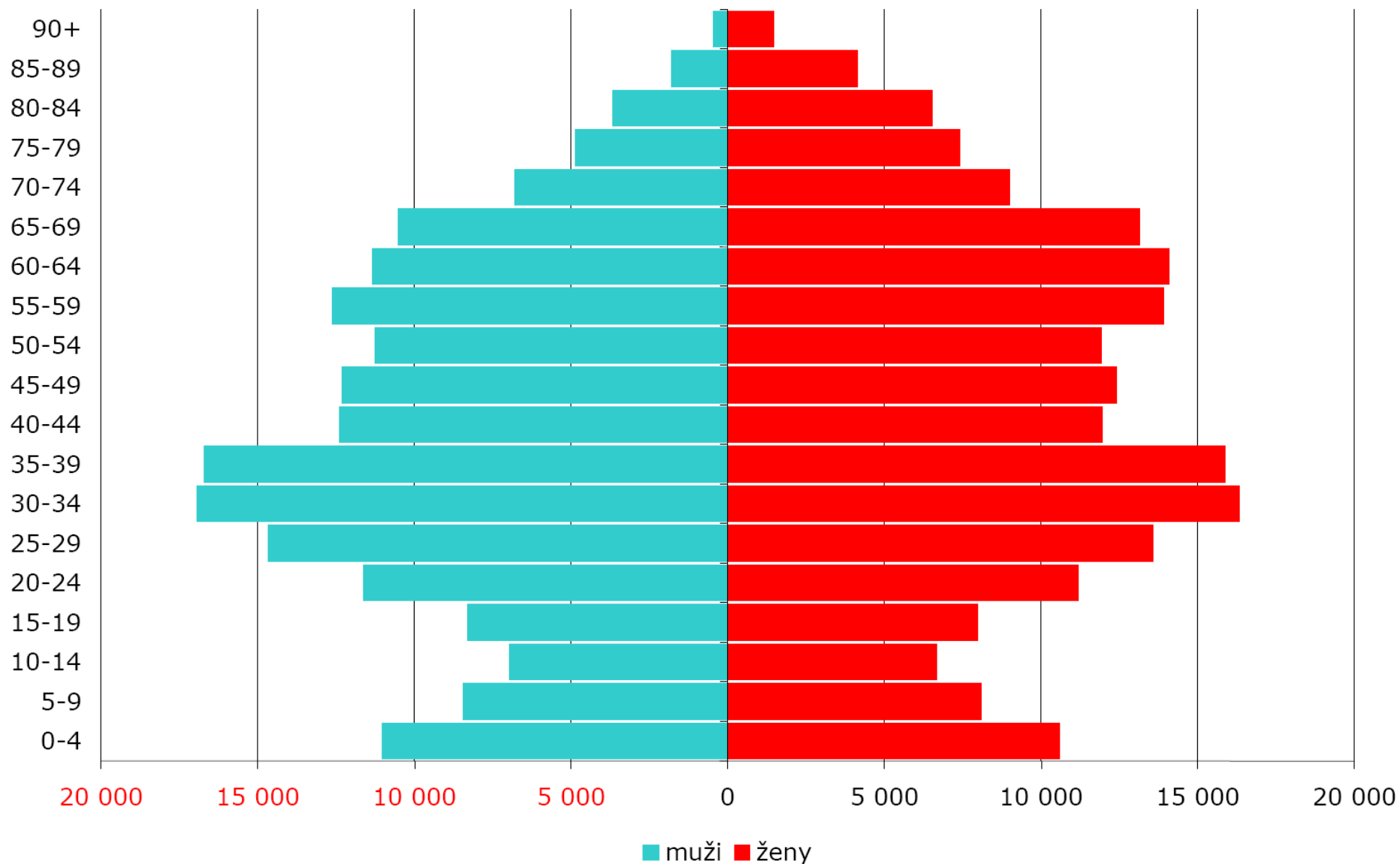
**Otevřené město • Efektivní veřejná správa •
Bezuhlíková ekonomika • Smart city • Resilient city
(odolnost systémů města) • Kreativní město • Nové
rozvojové plochy • Revitalizace brownfields • Živé centrum
města • Zahušťování zástavby • Spolupráce v rámci
metropolitní oblasti • Udržitelná mobilita • Reurbanizace •
Gentrifikace • Dostupné bydlení • Město pro rodiny •
Studentské město • Sociální soudržnost • Občanská
společnost a místní komunity • Bezpečné město • Zdravé
město • Zelené město • Vyvážený trh práce • Udržení
talentů • Podpora investorů • Globální dostupnost •
Vzdělávání • Excelentní vysoké školství • Podpora VVI •
Kreativní průmysly • Znalostní ekonomika**

A. KVALITA ŽIVOTA

- Otevřené město ● Efektivní veřejná správa ● Kreativní město
● Živé centrum města ● Dostupné bydlení ● Město pro rodiny
● Studentské město ● Sociální soudržnost ● Občanská společnost a místní komunity ● Bezpečné město ● Zdravé město ● Zelené město ● Mobilita a dostupnost ● Vzdělávání



STÁRNUTÍ MĚSTA



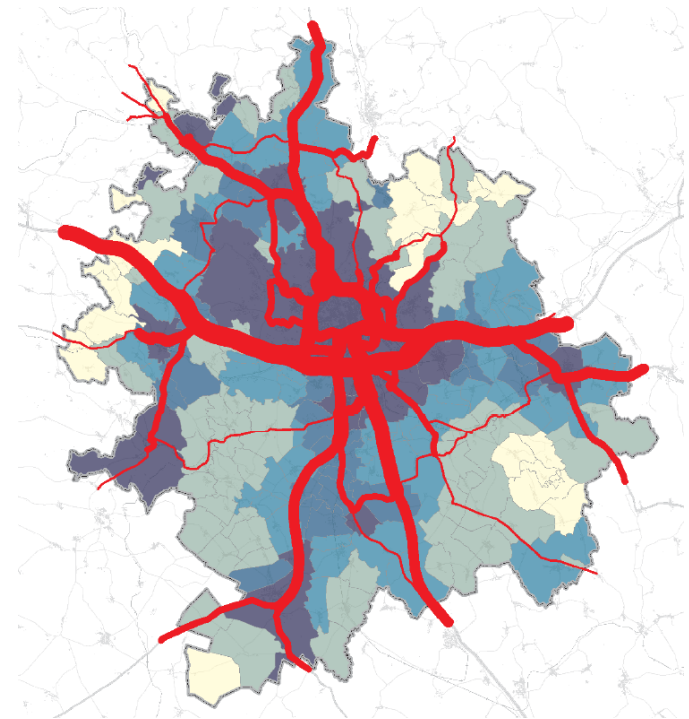
VYLOUČENÉ LOKALITY

B | R | N | O



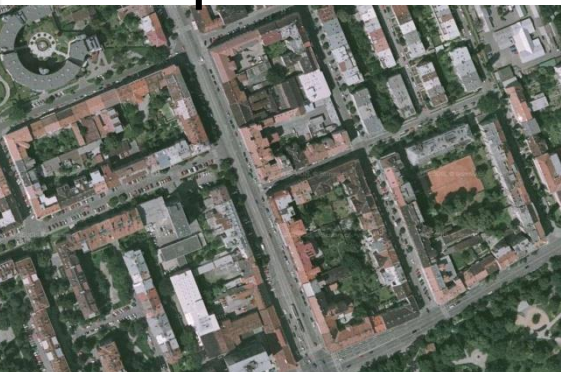
B. PROSTOROVÝ ROZVOJ ÚZEMÍ

Nové rozvojové plochy ● Revitalizace brownfields ● Živé centrum města ● Zahušťování zástavby ● Spolupráce v rámci metropolitní oblasti ● Reurbanizace ● Zelené město ● Globální dostupnost ● Znalostní ekonomika

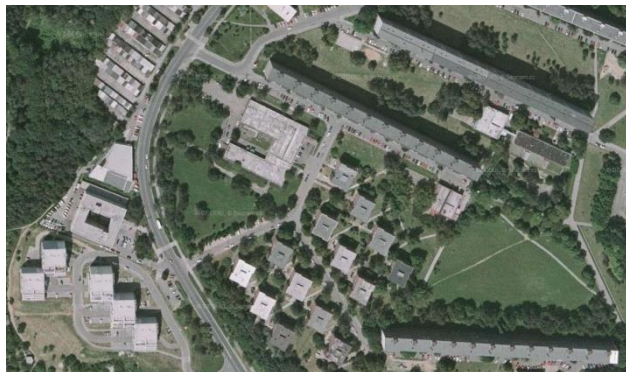


ZPŮSOBY ZÁSTAVBY

k = kompaktní



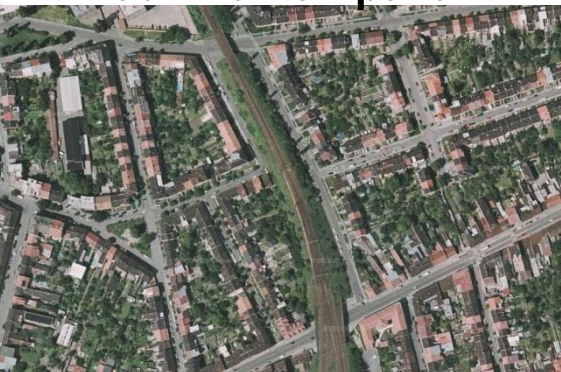
v = volná



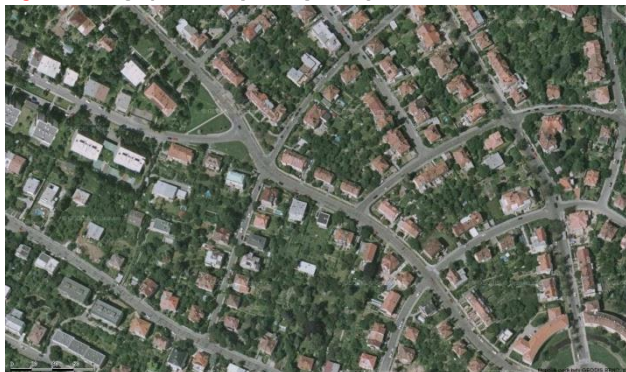
a = areálová



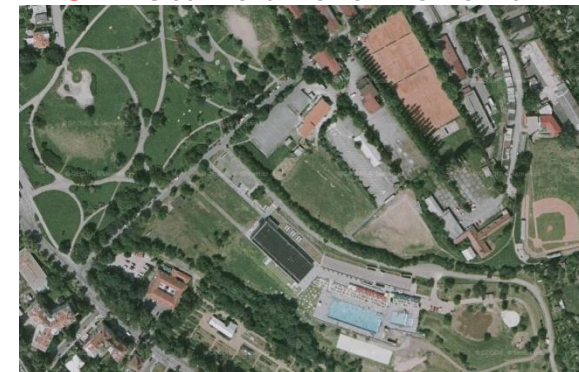
r = rodinná kompaktní



d = rodinná volná



o = stavebně omezená



BÝVALÉ VÝROBNÍ AREÁLY

B | R | N | O

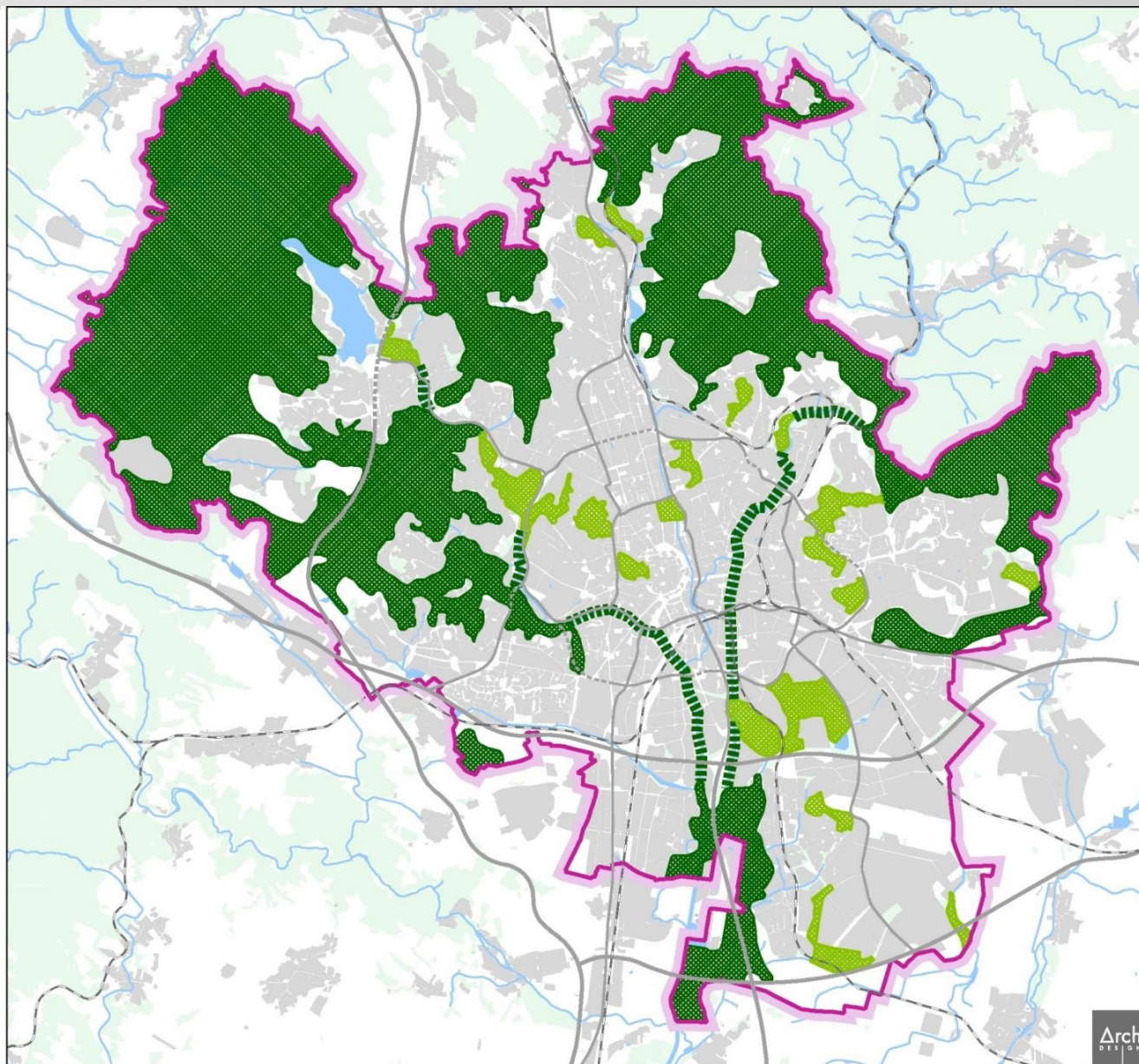


C. ŽIVOTNÍ PROSTŘEDÍ

Bezuhlíková ekonomika • Smart city • Resilient city (odolnost systémů města) • Revitalizace brownfields • Zahušťování zástavby • Spolupráce v rámci metropolitní oblasti • Udržitelná mobilita • Zdravé město • Zelené město



PLÍCE MĚSTA



DĚKUJI ZA POZORNOST

B | R | N | O

DĚKUJI ZA POZORNOST



Dobrý den Brno

Vstávej

a toto jen aby řeč nestála.

František Halas (1946)