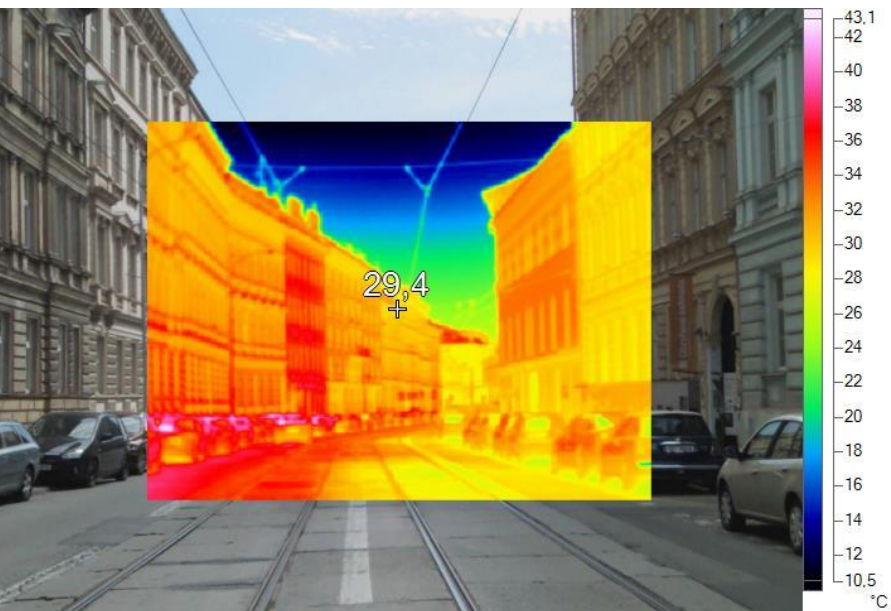


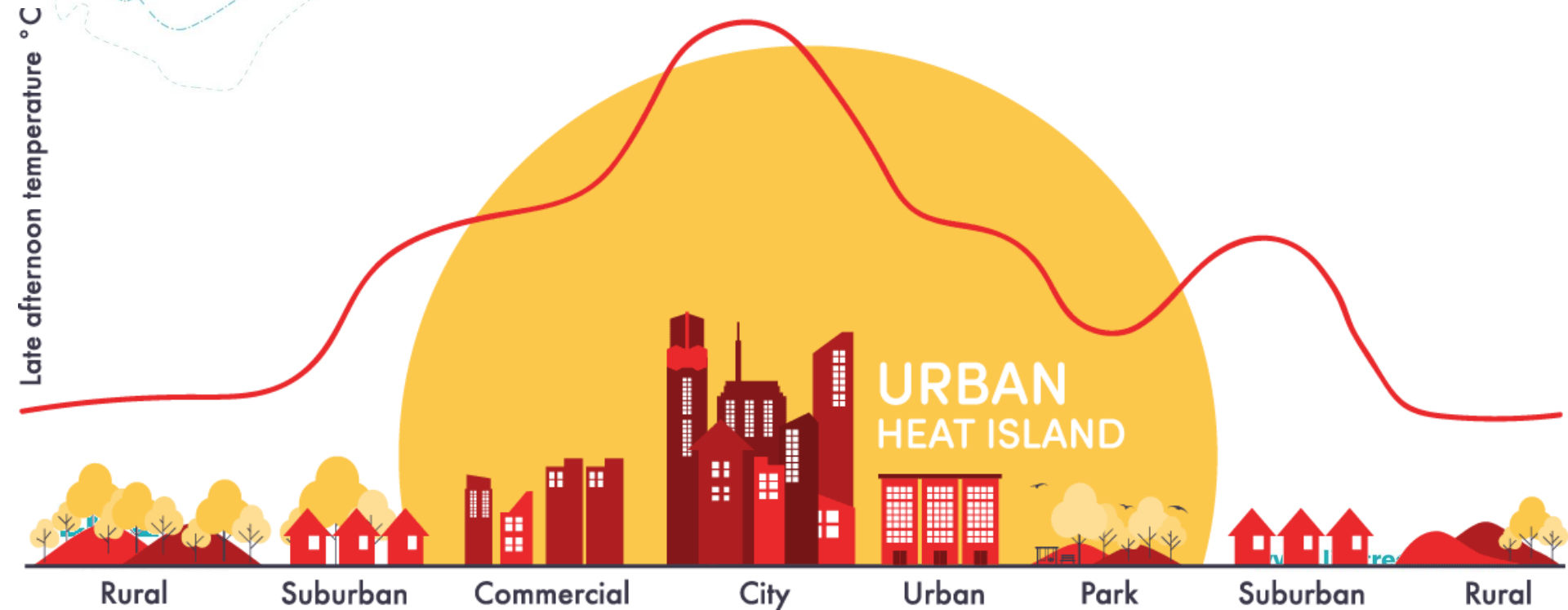
Příklady snižování tepelného ostrova pomocí přírodě blízkých řešení v Brně

Magdalena Maceková, Nadace Partnerství
Brno, 17. října 2019



Co se děje s naším prostředím?

Efekt tepleného ostrova ve městech vysává vodu z krajiny kolem



Usychající listnaté stromy nejen ve vnitřním městě, ale i v okolí
Mniší hora, Palackého vrch, stromy u řeky....





Jak je možné reagovat na vlny veder ve městě?

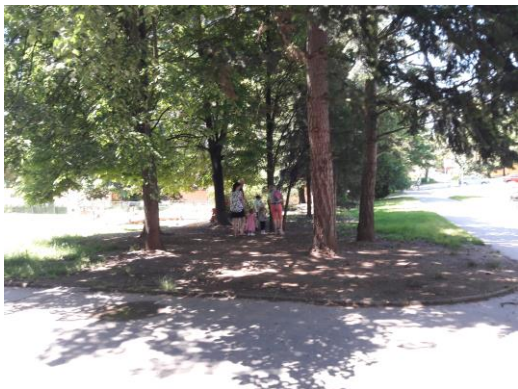
nejsnadnější řešení je elektrická klimatizace, která posiluje klimatickou změnu zvýšením spotřeby energie

samosprávy mají odpovědnost, aby lidem nabídly jiná řešení – přírodě blízká řešení pro venkovní (a následně i vnitřní prostředí), vzdělávání o možnostech pro vnitřní prostředí (vhodné technické možnosti)

Význam přírodě blízkých řešení je jasné známý, ale jak je realizovat?

„K čemu tam ten strom je? Dyť z něj jenom bude padat to listí. Kdo to bude zametat?“

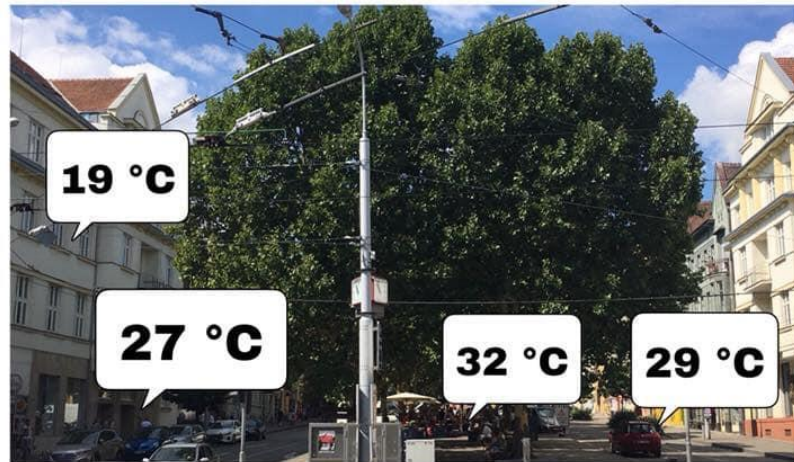
„Strom tam jen zavazí. Zavazí ve výjezdových rozhledech. Lepší by tam bylo parkovací stání, těch není nikdy dost.“



LIFE
Tree Check

Příklad z Brno Today

Ulice bez stromů - Hybešova



Ulice se stromy - Husitská



PODPORA MĚSTA BRNA – vnitrobloky



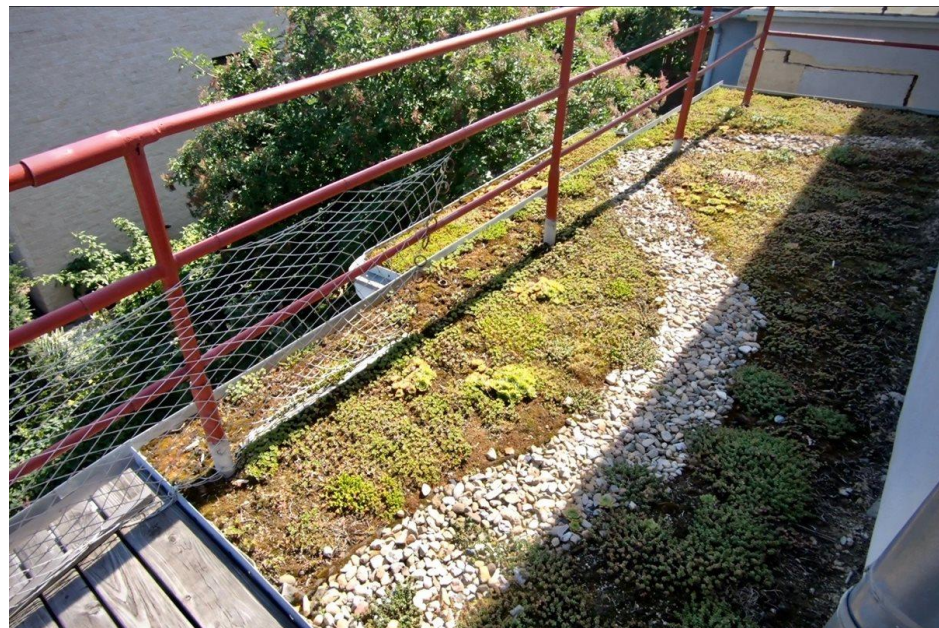
vnitroblok Zahradnická – Křídlovická – Ypsilantiho -

PODPORA MĚSTA BRNA – zelené střechy

Otevřená zahrada, Údolní



privátní zahrada Židenice



**PODPORA MĚSTA
BRNA – dešťová voda**

soukromá zahrada

LIFE
Tree Check



Dobrá adaptační řešení města – hospodaření se srážkovou vodou Kampus Bohunice + Archiv



Dobrá adaptační řešení města – voda ve veřejném prostoru



prostor před Janáčkovým divadlem



mlžič na Náměstí Svobody

**Jezírko v Parku Pod Plachtami,
přístup k řece – Prašnice Jundrov**





Nový Lískovec – vsak vody z trafo stanice, suchý poldr





Květnaté louky, zásaky do zeleně



Zatravněná parkoviště, zasakovací pásy



zasakovací parkoviště,
Úvoz



parkoviště s propustným povrchem
Chaloupky



zasakovací pás u zastávky MHD,
Svratecká

Zasakovací plocha stromů



mlatová plocha s posezením
Bystrcká lípa



pás navazující na trávník,
Bystrc, u Akátu



větší mříž,
Moravské náměstí



pás kostek mezi stromy
Husitská

Zelené fasády a sloupy



Pisárky

betonová protihluková zeď

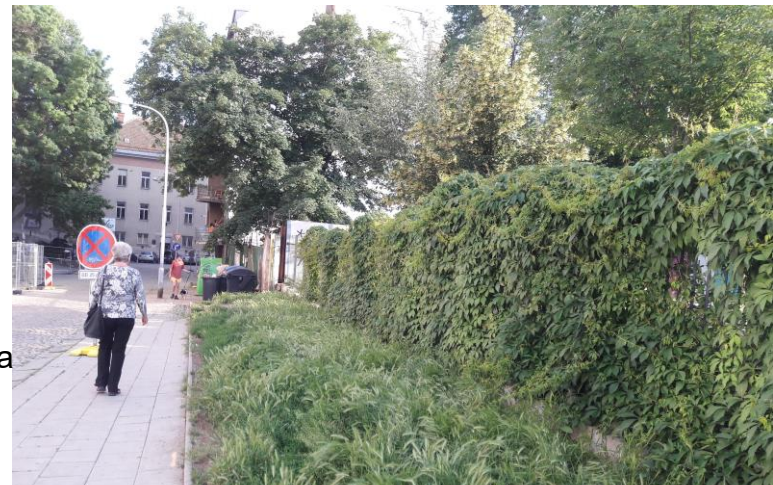
dvorní trakt radnice



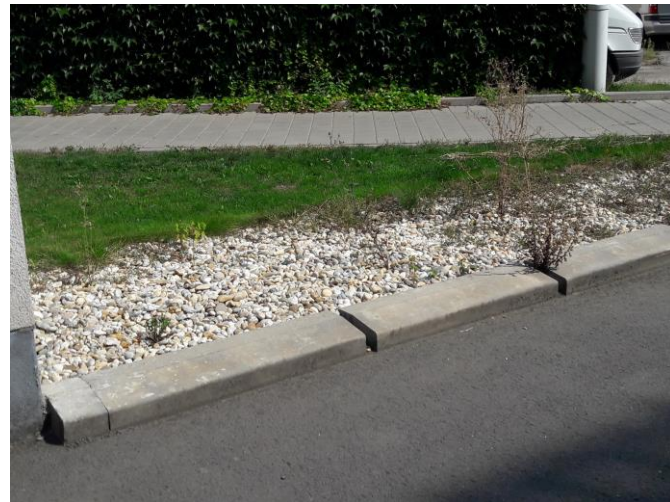
Psí víno na sloupu troleje

Řezáčova

Park Eugena Horváta
Hvězdova



Hospodaření s dešťovou vodou



obytný a kancelářský komplex Sochorova

Privátní zahrady a předzahrádky, balkony



balkon Úvoz
předzahrádky Řečkovice

LIFE
Tree Check



Sukcese



zarůstání brownfieldu Výstavní



rozchodníky v kolejišti v Komíně

Stínění oken a fasád



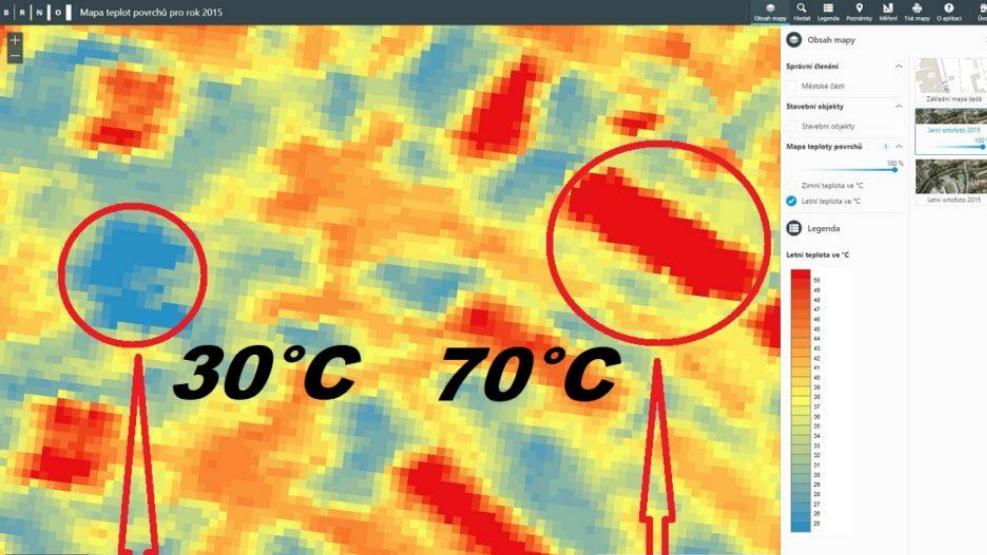
LIFE
Tree Check

Obilní trh



Absolonova

www.lifetreecheck.eu



Bílé střechy



Stínění FV



MOŽNOSTI

Změna preference dopravy z automobilové

Broadway, New York

Sheffield



MOŽNOSTI
Brněnské výstavy a veletrhy
největší tepelný ostrov města



Gartenschau v Německu



A photograph of a sidewalk made of grey concrete slabs. A prominent crack runs diagonally across the foreground. To the right, a low concrete wall runs along the sidewalk, with small green plants and orange and yellow flowers growing from the base. A door is visible on the right side of the wall. In the background, a road with a blue line and a car is visible.

I MALÁ ŘEŠENÍ MOHOU UDĚLAT VELKÝ ROZDÍL

děkuju za pozornost

magdalena.macekova@nap.cz